

HISTORIA

UNIDAD 1: ¿Cómo es el lugar donde vivimos?

OBJETIVO: Leer y dibujar planos simples de su entorno, utilizando puntos de referencia, categorías de posición relativa y simbología pictórica.



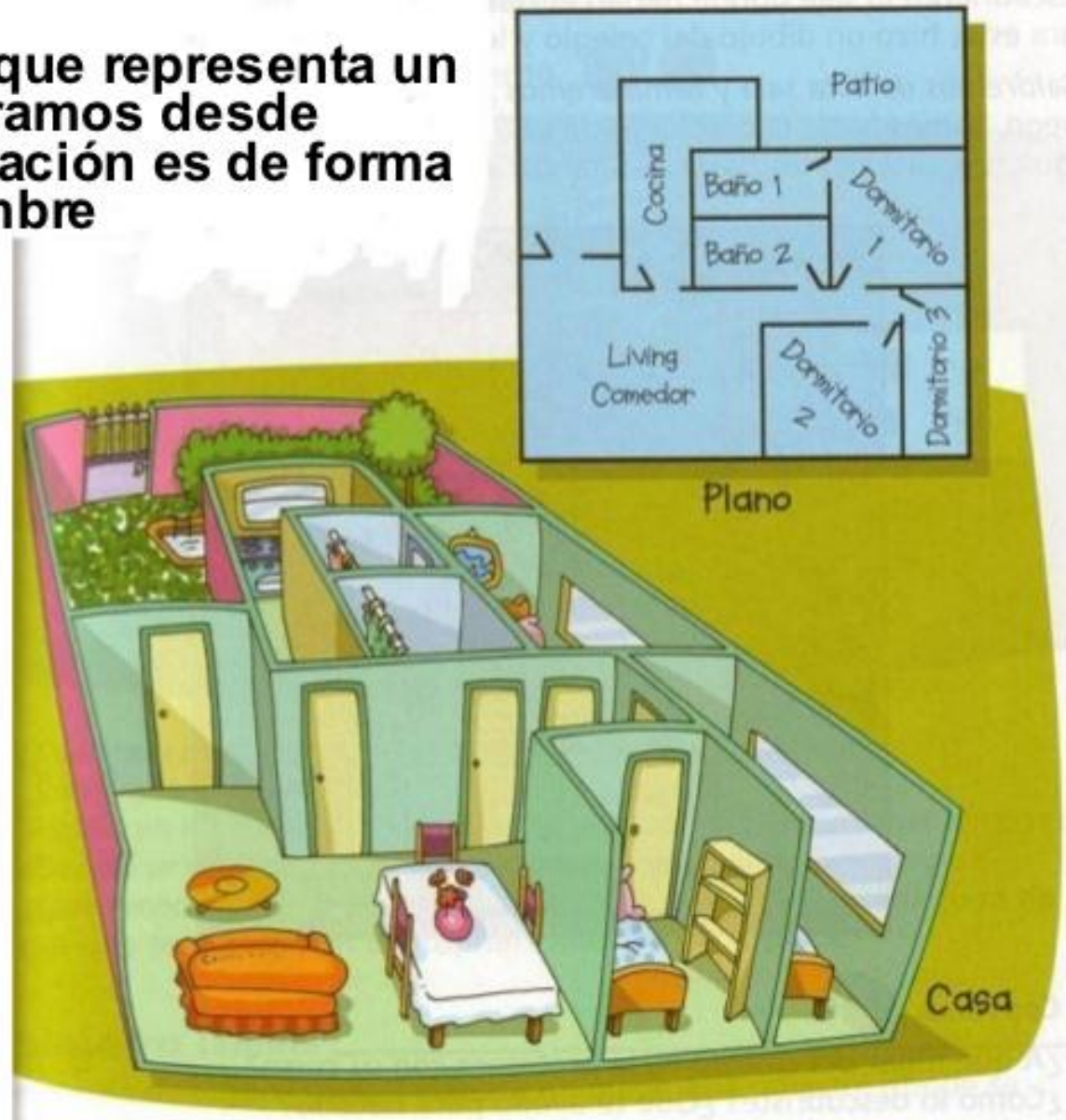
- Para ubicarnos en nuestro entorno, utilizamos puntos de referencia, como por ejemplo: Derecha , izquierda, delante, detrás, norte, sur, este, oeste, abajo, arriba, etc.



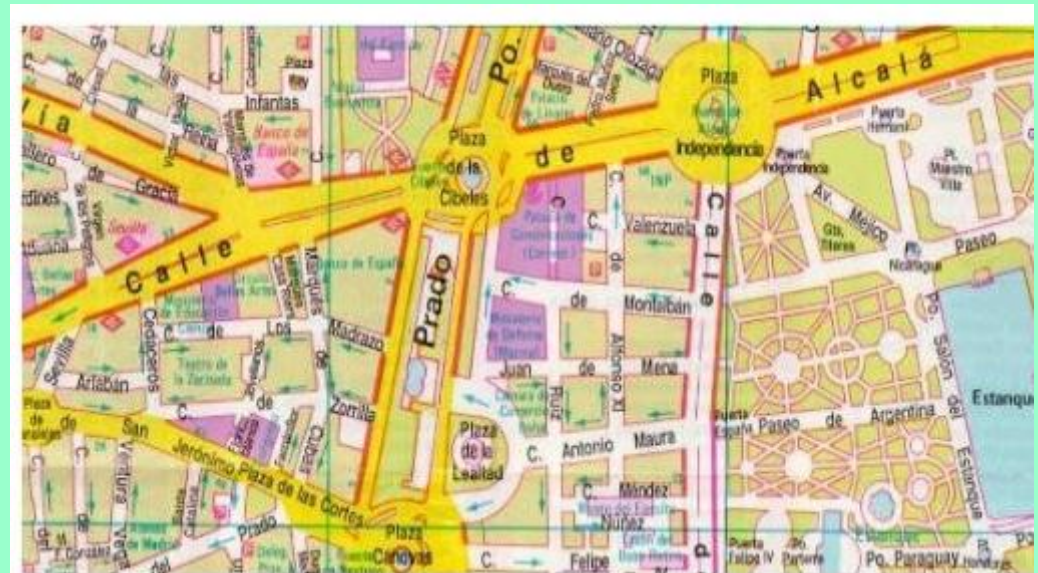
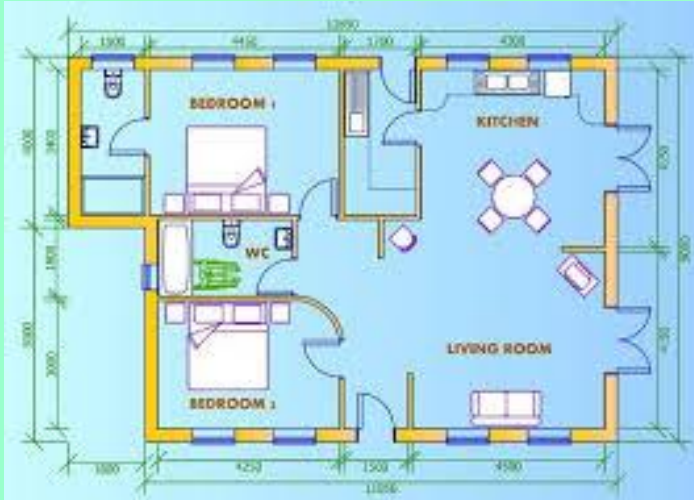
¿QUÉ ES UN PLANO?

Se trata de un dibujo que representa un lugar como si lo miráramos desde arriba. Esta representación es de forma plana, por eso su nombre

Usando un plano puedes representar lugares como: tu pieza, tu casa, el colegio o tu barrio.

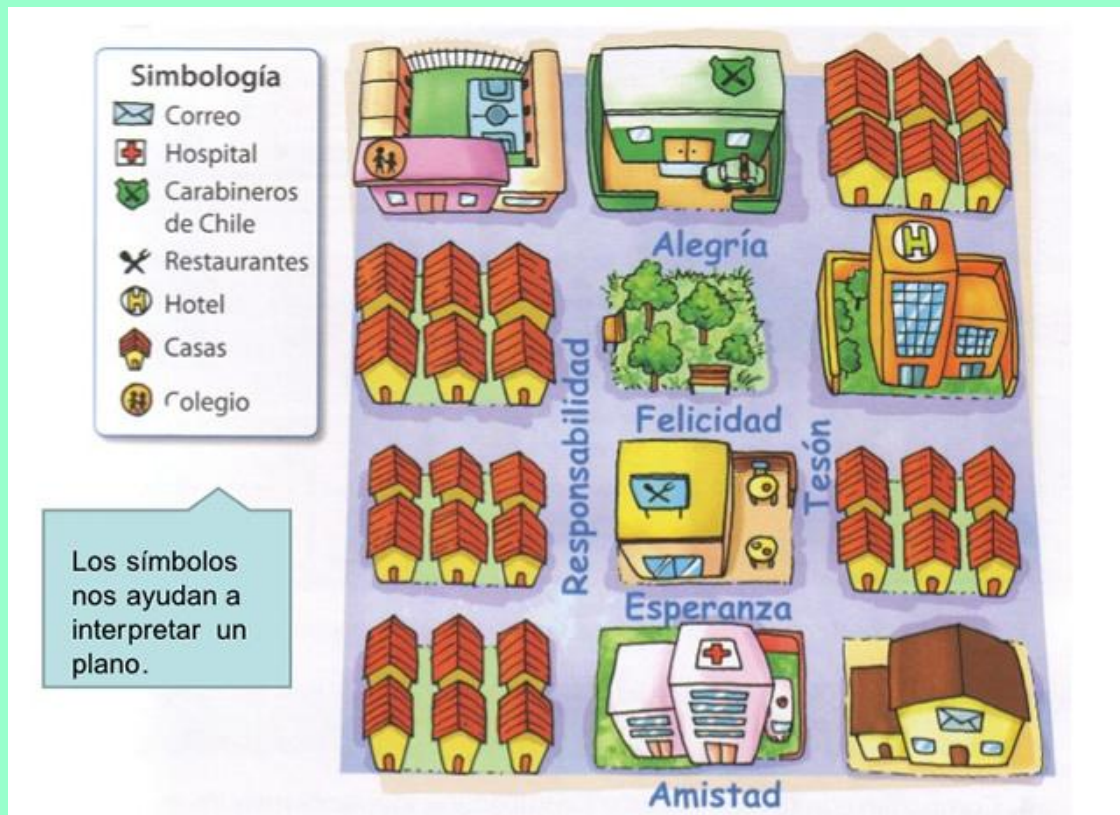


- Existen diferentes tipos de planos



Los planos también utilizan simbología

- Son dibujos simples que ayudan a comprender un plano.



- Para poder leer y dibujar planos debemos tener en cuenta los puntos de referencia y la simbología.



Para dudas o consultar:

2dobasico.consultas.alborada@gmail.com