

Guía mes de julio 2020 6º básico Ciencias Naturales

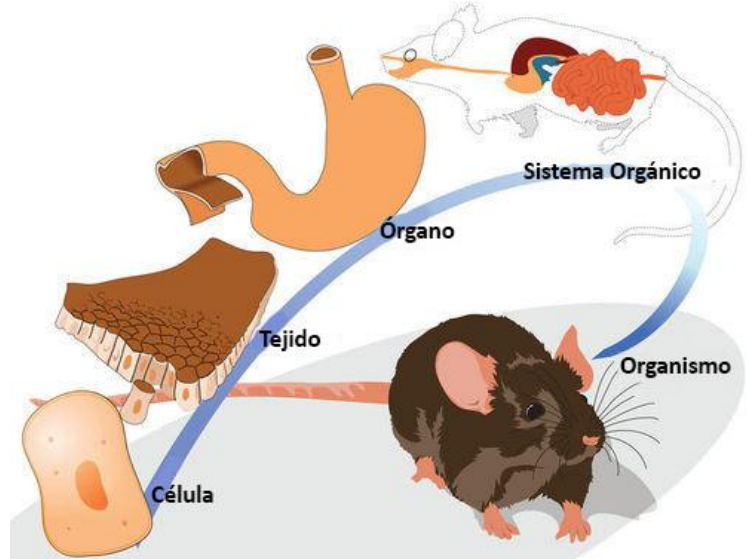
UNIDAD N°2: Estructura de los seres vivos

Objetivos: Reconocer y explicar que los seres vivos están formados por una o más células y que estas se organizan en tejidos, órganos y sistemas.

Niveles de organización biológica

Los niveles de organización biológica son las estructuras que componen los seres vivos, y los cuales se organizan en niveles, desde lo más simple a lo más complejo. En esta oportunidad son 5: célula, tejido, órgano, sistema y organismo.

- 1. Célula:** Es la unidad básica de todo ser vivo. Está formada por varios componentes que se encuentran coordinados entre sí.
- 2. Tejido:** Es un grupo de células similares que cumplen una función específica.
- 3. Órgano:** Es una estructura compuesta por un grupo de tejidos que cumplen un papel determinado.
- 4. Sistema:** Es un grupo de órganos que en conjunto cumplen una función.
- 5. Organismo:** Es un ser vivo formado por varios sistemas de órganos.



I. Escribe el nivel de organización biológica que corresponda a cada frase (Célula-Tejido-Órgano-Sistema-Organismo).

1. _____ Es un grupo de células similares que cumplen una función específica. Ejemplos de estos son el humano, animales, plantas, entre otros.
2. _____ Es un grupo de órganos que en conjunto cumplen una función.
3. _____ Es la unidad estructural de todo ser vivo.
4. _____ Ejemplos de estos son el intestino grueso, estómago, etc.
5. _____ Como es tan pequeña, es necesario ampliar imágenes para poder explicar de mejor manera.
6. _____ Ejemplos son el respiratorio, nervioso, circulatorio, entre otros.
7. _____ Es un ser vivo formado por varios sistemas de órganos que funcionan coordinadamente.
8. _____ Ejemplo de estas son los glóbulos blancos, las neuronas, entre otras.

Luego de ver la cápsula, responde las siguientes preguntas:

1. Dibuja una célula, identificando: Membrana, núcleo, citoplasma y mitocondrias.

2. ¿Qué diferencias encontramos entre seres unicelulares y seres pluricelulares?

3. ¿Qué diferencias encontramos entre células eucariotas y células procariotas?

4. ¿Qué diferencias encontramos entre células animales y células vegetales?

5. Escribe V (verdadero) o F (falso), según corresponda:

- a. _____ Las células eucariontes no tienen núcleo.
- b. _____ Los seres unicelulares están formados por una sola célula.
- c. _____ El flagelo es una estructura que permite el movimiento de la célula.
- d. _____ Las células tienen la posibilidad de reproducirse.
- e. _____ Los perros, gatos, caballos y humanos son seres pluricelulares.
- f. _____ El ADN otorga energía a la célula.
- g. _____ La célula animal tiene cloroplastos.

6. Encierra la alternativa correcta:

<p>¿Cuál es el orden de los niveles de organización biológica, desde lo más complejo a lo más simple?</p> <ul style="list-style-type: none"> a) Célula, tejido, órgano, sistema, organismo. b) Célula, tejido, órgano, organismo, sistema. c) Organismo, sistema, órgano, tejido, célula. d) Organismo, tejido, órgano, sistema, célula. 	<p>¿De qué están formados los órganos?</p> <ul style="list-style-type: none"> a) Organismos b) Sistemas c) Tejidos d) Células
<p>¿Cuál de los siguientes organismos es unicelular?</p> <ul style="list-style-type: none"> a) Hormiga b) Bacteria c) Elefante d) Ser humano 	<p>¿Cuál es el orgánulo encargado de producir energía para la célula?</p> <ul style="list-style-type: none"> a) ADN b) Núcleo c) Membrana d) Mitocondria
<p>Es una capa que rodea a la célula y la protege del exterior. ¿A qué concepto pertenece esta definición?</p> <ul style="list-style-type: none"> a) Núcleo b) Mitocondria c) Membrana d) ADN 	<p>Los genes que se transmiten a los hijos, están presentes en:</p> <ul style="list-style-type: none"> a) ADN b) Membrana c) Flagelo d) Citoplasma