



Colegio Alborada
Bilbao 1511 – Coyhaique
Departamento de Matemática
Profesora Viviana Loyola Bobadilla



DIVISIONES

5tos. básicos



Profesora Viviana Loyola



OBJETIVO: Demostrar que comprenden la división con dividendos de tres dígitos y divisores de un dígito e interpreta el resto.

Cuando hacemos una división pueden darse dos situaciones:

- ❖ Que formemos grupos iguales y no nos sobre nada.
- ❖ Que al formar los grupos nos sobren elementos.

Vamos a explicarlo con la ayuda de un ejemplo.

Imaginemos que a una clase de Educación Física asisten 24 alumnos y el profesor tiene que decidir qué deporte jugarán.



Pueden jugar a estos deportes:

- Fútbol: 11 jugadores por equipo
- Baloncesto: 5 jugadores por equipo
- Tenis: individual
- Balonmano: 7 jugadores por equipo
- Beisbol: 9 jugadores por equipo
- Voleibol: 6 jugadores por equipo



Son divisiones exactas

Para que ningún alumno se quede sin equipo, el profesor deberá decidir entre jugar tenis o voleibol. Son las únicas dos opciones en las que formaría grupos equitativos y no sobraría ningún alumno. Esto se debe a que 24 (el número total de alumnos) es divisible entre 2 y entre 6.

Son divisiones inexactas

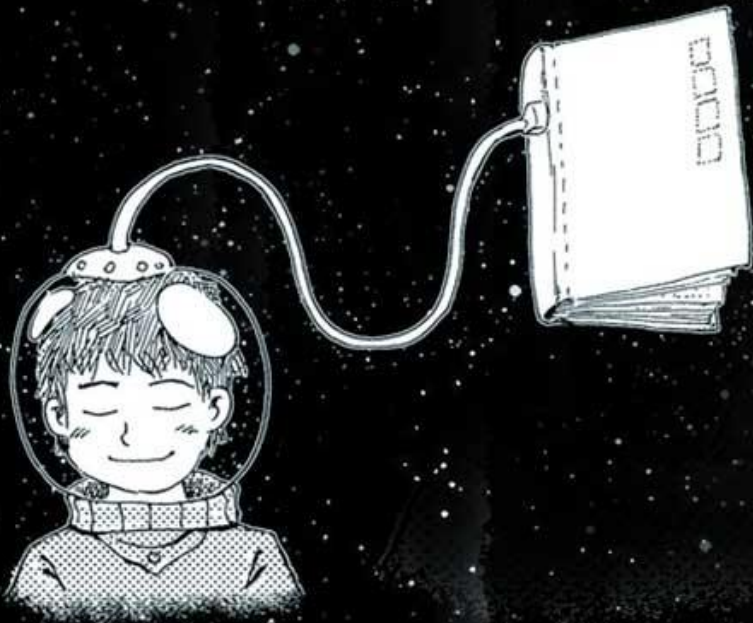
Mientras que si decide jugar fútbol, baloncesto, béisbol o balonmano quedarían niños sin equipo. Esto se debe a que 24 (el número total de alumnos) no es divisible entre 11 (jugadores en un equipo de futbol), 5 (jugadores en un equipo de baloncesto), 9 (jugadores en un equipo de béisbol ni 7 (jugadores en un equipo de balonmano. En todas esas divisiones hay un resto, lo que significa que hay niños que se quedarían sin jugar.



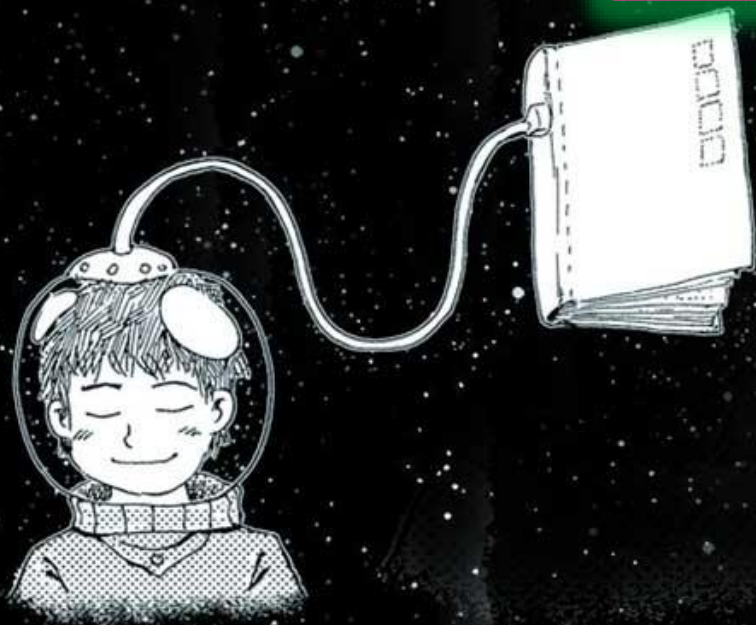
Por lo tanto:

Una división es exacta cuando el resto es cero y el dividendo es igual al divisor por el cociente.

Una división es inexacta cuando el resto es diferente de cero y el dividendo es igual al divisor por el cociente más el resto.



Resolvamos
los siguientes
ejercicios:



Resuelve las siguientes divisiones. Determina si son exactas o inexactas a partir de su resto:

1) $728 : 2 = 364$

0

EXACTA

5) $937 : 6 = 156$

1

INEXACTA

2) $149 : 2 = 74$

1

INEXACTA

6) $826 : 7 = 118$

0

EXACTA

3) $634 : 8 = 79$

2

INEXACTA

7) $495 : 4 = 123$

3

INEXACTA

4) $384 : 3 = 128$

0

EXACTA

8) $525 : 5 = 105$

0

EXACTA





Gracias!!!

