

Nivel: TI lenguaje.

Núcleo: Lenguaje verbal

Actividad: Observa y describe la imagen de primavera presentada. Responde las preguntas.



LA PRIMAVERA

Preguntas:

¿Qué crecen en primavera? _____

¿Qué bichos aparecen en primavera? _____

¿Qué pasa con la mayoría de los animales? _____

¿Cómo nos vestimos en primavera? _____

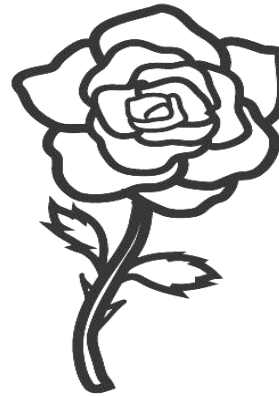
¿Por qué? _____

Nivel: TI lenguaje.

Núcleo: Lenguaje verbal .

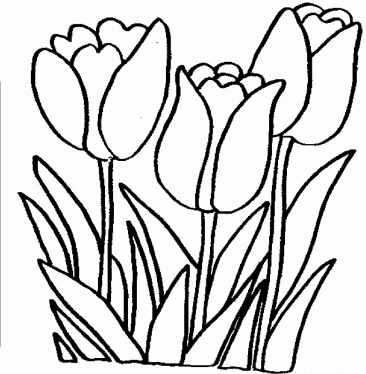
Actividad: Rellena una flor (dibujada en una cartulina grande) con pedacitos de papel de cartulina, luego pídele a tu familia que te muestren las partes principales de ésta (raíz, tallo, hojas, pétalos), Aprende las rimas con el nombre de estas tres flores presentadas (enviar video)

Rimas con de flores



Aquella rosa nacida en abril
quería casarse con el alelí.

Un tulipán en mi jardín
creció, porque la
primavera ya llegó.



Me llamo Margarita, mis
pétalos son blancos y soy
muy bonita.

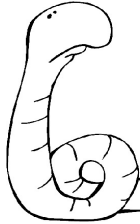
Transición I

Núcleo: Lenguaje verbal (Plan Específico).

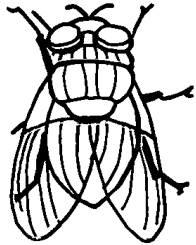
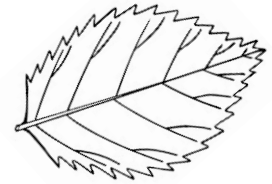
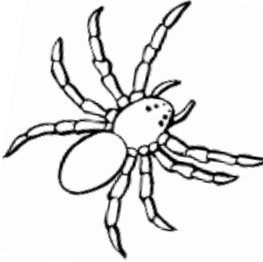
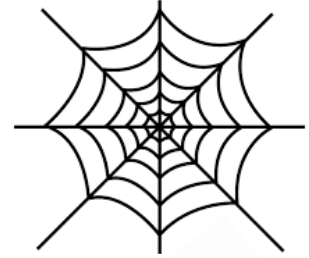
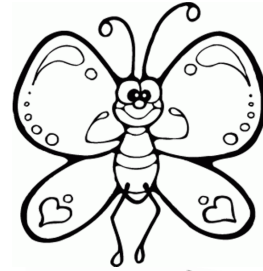
Actividad: Pinta los cuadrados de acuerdo a la cantidad de sílabas que tenga cada palabra, luego une con una línea las imágenes que tengan la misma cantidad de sílabas.



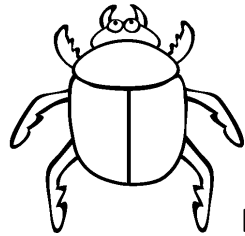
MARIPOSA



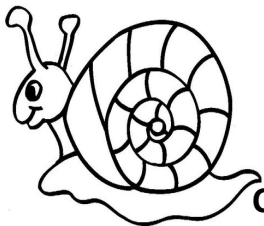
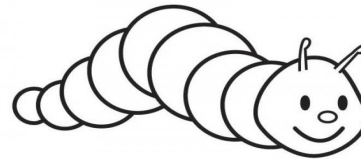
LOMBRIZ



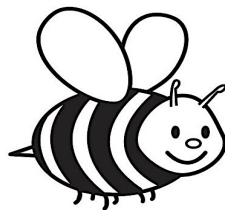
MOSCA



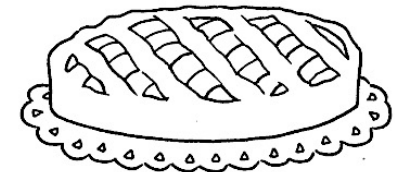
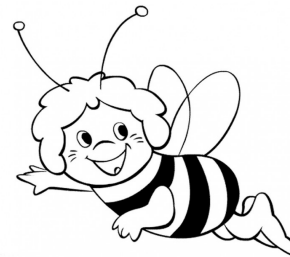
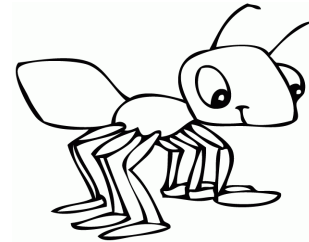
ESCARABJO



CARACOL



ABEJA



Transición I

Núcleo: Lenguaje verbal (Plan Específico).

Actividad: Asociación de ideas. Relaciona los dibujos y únelos con una línea.